

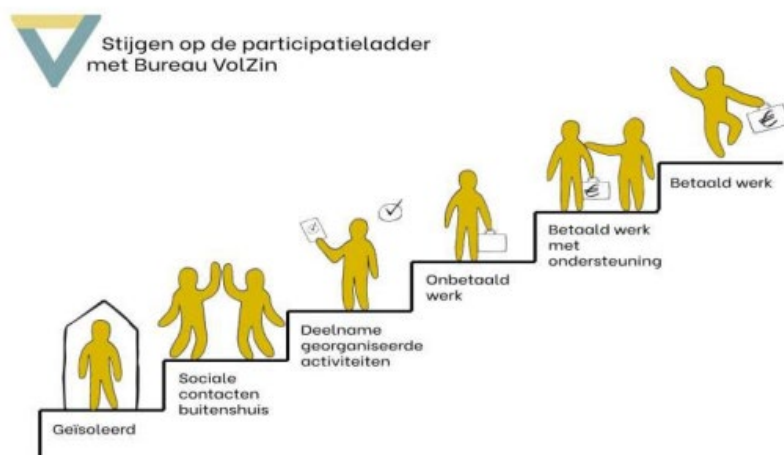
2 Intersectoraal maatwerk en iedereen collega

Waarover sprak OLO Rotonde in het Kennisatelier?

OLO Rotonde is een grote organisatie binnen de zorg- en welzijnssector, met meer dan 1000 werknemers en meer dan 7000 cliënten. Ook zij blijven niet gespaard van de krapte op de arbeidsmarkt. Met 47 permanent openstaande vacatures voelden ze de dringende behoefte om de realiteit op een andere manier aan te pakken. Eric Avonts, adjunct-algemeen directeur, vertelde in dit Kennisatelier hun verhaal van keuzes maken. Dit doen ze in OLO Rotonde op basis van visie en overtuiging, maar ook door te reflecteren over de punten waarop de eigen organisatie tekortschiet. Inclusie en duurzaamheid zijn de twee kernwaarden in hun traject naar vernieuwing.

Een inclusief medewerkersbeleid

Een inclusieve werkvloer, waar mensen met verschillende achtergronden en capaciteiten samenwerken, draagt bij aan een “zorgzame en inclusieve” samenleving. Inclusie als kernwaarde, waarbij iedereen een gelijke kans krijgt om deel te nemen aan het arbeidsproces, is een belangrijke pijler voor duurzaam werkgeverschap. OLO rotonde stelt die onderliggende visie scherp in de strategische doelen die concrete acties en resultaten bepalen. OLO Rotonde heeft als doel om 2.5% van het personeelsbestand te laten bestaan uit mensen met een afstand tot de arbeidsmarkt of met een beperking.



Een inclusieve werkvloer realiseren vereist een verandering in de interne arbeidsorganisatie. Verschillende aspecten spelen daarbij een rol, zoals jobcarving, waarbij functieprofielen worden aangepast, en volwaardige banen bieden voor alle functies. Het is belangrijk om geen standaardoplossingen te hanteren, maar maatwerk te leveren om de diversiteit van medewerkers te kunnen inzetten. Daarnaast moeten werving en selectieprocessen gericht zijn op diversiteit, en moeten alle medewerkers worden opgeleid om een culturomslag te bewerkstelligen. Coaching op

het gebied van inclusieve werkvloeren kan daarbij ondersteuning bieden. Zo kan het motto "iedereen collega" met onderlinge gelijkwaardigheid worden waargemaakt.

Een goed medewerkersbeleid gaat niet alleen om geschikte kandidaten vinden, maar ook om talent behouden. OLO Rotonde legt daarom ook sterk de nadruk op veerkracht in teams en nazorg. Zo wordt er een nazorgteam ingeschakeld wanneer er zich binnen een team incidenten voordoen of als een team vastloopt. Het is een meerwaarde dat medewerkers op die zorg kunnen rekenen. Dat kan alleen maar als er ook voldoende uren voor beschikbaar zijn. Centraal daarbij is de vraag wat professionals nodig hebben om goed te kunnen functioneren.

Pilootprojecten en intersectoraal samenwerken

Een duurzame en inclusieve werkvloer vereist een intersectoraal partnerschap, waarbij de sterke punten en expertise van verschillende organisaties worden benut. Door samen te werken met partners uit diverse sectoren, zoals de sociale economie en de ouderenzorg, kunnen we een gezamenlijke visie op een inclusieve werkvloer ontwikkelen en implementeren. Dit partnerschap kan groeien vanuit pilots naar een breder intersectoraal netwerk, waarbij organisaties van elkaar kunnen leren en ervaringen kunnen uitwisselen.

Impulssubsidies spelen een belangrijke rol in de realisatie van duurzame intersectorale partnerschappen. Deze subsidies bieden een financiële impuls en stimuleren duurzame investeringen in de inclusieve arbeidsmarkt.

Duurzaam bedrijfsmodel

OLO Rotonde stelt dat een duurzame organisatie een herziening van het traditionele bedrijfsmodel vereist. Het streven is om de totale loonkost van de inclusieve werkvloer gelijk te maken aan of lager te houden dan de huidige loonkost met gesubsidieerd personeel vanuit het Vlaams Agentschap voor Personen met een Handicap (VAPH). Het financieel plan moet rekening houden met een andere benadering van loonkostberekening en met extra omkadering in de overhead. Het rendement van werknemers kan worden verbeterd door het model van klaverbladfinanciering, waarbij verschillende financieringsbronnen worden gecombineerd.

Het gaat niet alleen over financiering. Ook vanuit het beleid zouden zaken vergemakkelijkt kunnen worden. Daarom zet OLO-Rotonde ook in op beleidsbeïnvloeding om de hinderpalen en schotten aan te kaarten en te ijveren voor experimenteeruimte.

! Een tip: Er zijn momenteel heel veel projectmiddelen te vinden. Wees creatief bij je zoektocht naar middelen.